



**Kornspeicher**  
im Erdgeschoss befindet sich die Wunderbar und der Salon Stella, im 1. OG die Salons Ruth, Margret, Annelise und Lilli, im 2. OG die Kreativgalerie

**Brennerei**  
Ausstellung „Landgut Stober und der Kreisauer Kreis“. Weinstube mit 80 Innen- und 120 Terrassenplätzen. Im EG alte Lithografiewerkstatt, Borsig Dampfmaschine, sowie die Salons Paul und Hedwig, 1. OG das Panorama, im 2. OG Salon Tet-Arnold

**Geflügelhaus & Kälberstall**  
heute Restaurant Seeterrassen mit 80 Innen- und 120 Terrassenplätzen und Salon Luise für Tagungen oder Feiern; Dauerausstellung „Landgut Stober – Zeitfenster deutscher Geschichte“

**Bio-Hotel**  
Hotel mit 82 Doppelzimmern und 20 Suiten, Bioland-zertifiziert, Fahrradverleih

**Logierhaus**  
eine kleine Kopie des Schlosses, früher Gästehaus, heute Hotel mit 26 Zimmern

**Storchennest**

**Lokomotive**  
leider nur eine Werkslok von KRUPP (eine Borsig-Lok suchen wir noch)

**Remise**  
Verwaltung & Büro

**Groß Behnitzer See**  
mit vielfältigem Fischbestand; angrenzend an den Naturpark Westhavelland, ein Paradies für Ornithologen

**Schmiede / Försterhaus**  
erbaut von Eugen Schmohl (teilw. Fremdeigentum) Hotel mit 26 Zimmern

**Gutsverwalter**  
Mit den Salons Albert, Anna und Mathilde, sowie dem Standesamt mit Trauzimmer und 2 Warteräumen, rechts für die Herren und links für die Damen

**Brieftaubenstation**

**Rinderstall**  
beherbergt heute im EG den Salon August und im 1. OG die Salons Ernst, Arnold und Conrad für Tagungen oder Feiern

**Hof**  
auf 6000 m<sup>2</sup> märkischem Feldsteinpflaster finden Messen, Ausstellungen und Feiern mit bis zu 3000 Personen statt

**Bio-Hotel, Rezeption**  
Im Frühjahr 2020 fertig gestellt, Hotel mit 146 Zimmern, Information für Besucher, Hofladen



LANDGUT  
STOBER

# Tagen auf dem Landgut Stober

Hier haben sich schon vor 75 Jahren Menschen getroffen, um über die Veränderungen in der Welt zu sprechen - über eine bessere Welt:  
Das ist unser Spirit.



Herzlich willkommen.  
Deutschlands nachhaltigste Tagungs-, Event- und Hotellocation

Förderer, Partner und Zertifikate

Triodos Bank



**Wegbeschreibung/Lage (GPS-Daten) N52°34'53", E12°44'0"**

Das Landgut Stober befindet sich 20 km westlich von Berlin. Nauen OT Groß Behnitz an der deutschen Alleenstraße, erreicht man über die B5, der braunen Beschilderung folgend, in nur 50 Minuten Fahrzeit vom Brandenburger Tor oder 1 Stunde 10 Minuten zum BER.



**Landgut Stober Kontor GmbH & Co KG**  
Behnitzer Dorfstraße 27-31  
14641 Nauen

**Telefon** 03 32 39. 20 44 0  
**Telefax** 03 32 39. 20 44 68

**E-Mail** info@landgut-stober.de  
**Internet** www.landgut-stober.de

**Durchwahl**  
**Hotel** 03 32 39. 20 44 10  
**Restaurant** 03 32 39. 20 44 20





Das alte Logierhaus, die Ställe, die Brennerei, der Kornspeicher und hohe alte Bäume am Seeufer. Es ist ein Ort voller Atmosphäre und Geist.

An diesem historischen Ort wurden politische Entscheidungen getroffen, **Grundlagen für Demokratie** und für ein **Gesundheitswesen** geschaffen, sowie **soziale Standards** und **Nachhaltigkeit** neu definiert. Es ist ein Ort der **Wissenschaft** und **Forschung**, der Politik und darüber hinaus

bekannt für seine **Architektur**, die **Gartenbaukunst** und Dendrologie und natürlich auch für die umgebende herrliche Landschaft. Die berühmten Eisenbahnen Borsigs stehen für **Innovation** und **Mobilität**, das einzige erhaltene landwirtschaftliche Mustergut Deutschlands verkörpert **Erfindungs-** und **Fortschrittsgeist**. Unsere 125 Jahre alte **Druckwerkstatt** oder die 85 Jahre alte **Borsig-Dampfmaschine** sind Bestandteile unseres einmaligen Rahmenprogrammes.



**Rinderstall - Salon August, EG**

750 300 110 120 360

Raumhöhe: 3,1 m - Raumgröße: 42 x 14 m/597 m<sup>2</sup>  
Befahrbar mit PKW, keine Verdunkelung, barrierefrei



**Rinderstall - Salon Conrad, Arnold und Ernst, 1.OG**

620 300 100 120 340

Raumhöhe: 2,7 -4,4 m - Raumgröße: 40,4 x 12,5 m/505 m<sup>2</sup>  
Seeblick, Verdunkelung, barrierefrei



**Rinderstall - Salon Ernst, 1.OG**

180 80 40 50 100

Raumhöhe: 2,7 -4,4 m - Raumgröße: 12,2 x 12,5 m/154 m<sup>2</sup>  
Seeblick, Verdunkelung, barrierefrei



**Rinderstall - Salon Arnold, 1.OG**

190 90 50 60 120

Raumhöhe: 2,7 -4,4 m - Raumgröße: 13,3 x 12,5 m/167 m<sup>2</sup>  
Seeblick, Verdunkelung, barrierefrei



**Rinderstall - Salon Conrad, 1.OG**

200 100 60 70 130

Raumhöhe: 2,7 -4,4 m - Raumgröße: 14,2 x 12,5m/178 m<sup>2</sup>  
Seeblick, Verdunkelung, barrierefrei



**Gutsverwalter - Salon Albert, Hochparterre**

70 35 30 32 60

Raumhöhe: 3,7 m - Raumgröße: 4,5 x 15,4 m/78 m<sup>2</sup>,  
Ein Nebenraum mit 13 m<sup>2</sup>, Verdunkelung, barrierefrei



**Gutsverwalter - Salon Anna, 1.OG**

60 30 26 30 50

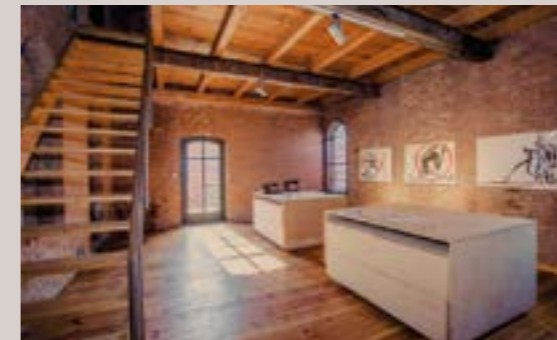
Raumhöhe: 3,1 m - Raumgröße: 10,8 x 5,3 m/58 m<sup>2</sup>,  
Nebenraum mit 13 m<sup>2</sup>, Verdunkelung, barrierefrei



**Brennerei - Panorama, 1.OG**

100 70 40 50 a.A. 70

Raumhöhe: 2,8-4,0 m - Raumgröße: 9,7 x 12,5 m/121 m<sup>2</sup>  
Panoramablick über See u. Landgut, keine Verdunkelung



**Brennerei - Tet-Arnold, 2.OG**

25 20 14 18 /

Raumhöhe: 3,3 m - Raumgröße: 7,7 x 6,1 m/44 m<sup>2</sup>  
Seeblick, Blick auf die Dampfmaschine, keine Verdunkelung



**Kälberstall - Salon Luise, EG**

120 60 40 44 80

Raumhöhe: 3,4 m - Raumgröße: 7,20 x 17,40m/125 m<sup>2</sup>  
Seeblick, keine Verdunkelung, barrierefrei



**Kornspeicher - Salon Margret, 1. OG**

20 10 10 14 /

Raumhöhe: 2,8 m - Raumgröße: 4,4 x 6,1m/27 m<sup>2</sup>  
Seeblick, Verdunkelung, historische Altinstallationen



**Kornspeicher - Salon Lilli, 1.OG**

35 20 16 18 /

Raumhöhe: 2,8 m - Raumgröße: 4,2 x 9,8m/42 m<sup>2</sup>  
Seeblick, partiell Verdunkelung, historische Altinstallationen



**Kornspeicher - Salon Annelise, 1.OG**

35 20 16 18 /

Raumhöhe: 2,8 m - Raumgröße: 4,2 x 9,8 m/42 m<sup>2</sup>  
Seeblick, partiell Verdunkelung, historische Altinstallationen



**Kornspeicher - Salon Ruth, 1.OG**

120 70 35 40 /

Raumhöhe: 2,8 m - Raumgröße: 9,3 x 13,2 m/122 m<sup>2</sup>  
Partiell Verdunkelung, historische Altinstallationen



**Kornspeicher - Kreativgalerie, 2.OG**

200 80 30/40 40/50 a.A. 150

Raumhöhe: 2,7 - 4,2 m - Raumgröße: 13,4 x 27,5 m/294 m<sup>2</sup>  
Historische Getreideförderanlage, Seeblick, keine Verdunkelung